

LA COLECCIÓN

La Colección Museográfica de Casariche abre sus puertas en 2014, siendo registrada en el Sistema Andaluz de Museos en 2016. Esta institución nace con el objetivo firme de conservar y difundir el patrimonio histórico y cultural del municipio.

Yacimientos arqueológicos como El Alcaparral, Cerro Bellido, El Rigüelo o La Atalaya, han puesto de manifiesto la importancia que este territorio alcanzó en épocas pasadas llegando a nuestros días como testimonios de la ocupación romana de la Península Ibérica y en concreto de la Bética.

La sede que acoge nuestra Institución es un edificio de líneas funcionales con cierta impronta clásica, diseñado para albergar las piezas que hoy componen esta Colección.



CASARICHE ROMANO

La Colección Museográfica de Casariche ofrece una interpretación rigurosa del pasado y del significado de la cultura material de los pueblos que han habitado este territorio. A lo largo de sus salas, presenta un recorrido por el patrimonio arqueológico de Casariche, un viaje en el tiempo que nos invita a descubrir nuestro pasado.

Tras la conquista romana, Andalucía pasa a ser una provincia más del imperio con el nombre de la Bética. Durante varios siglos, vive integrada en el mundo romano.

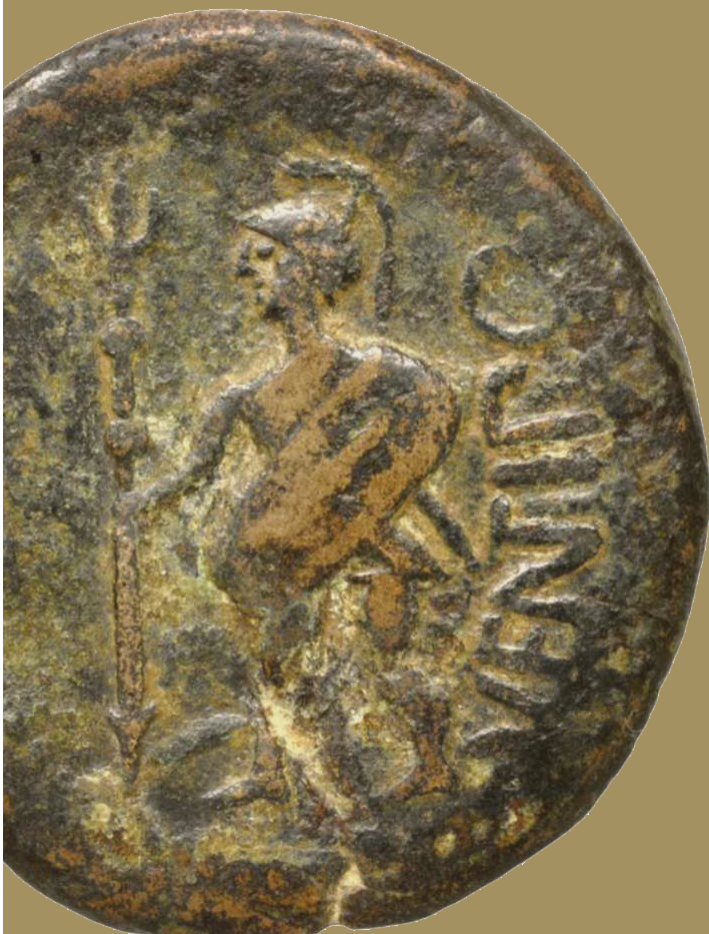
Las colecciones que albergan estas salas muestran los recursos utilizados por Roma para consolidar su dominio y explotar el territorio: el ejército, las infraestructuras, la lengua, la religión y la moneda. También nos hablan de las formas de vida, costumbres y creencias de una población romanizada.

EL JUICIO DE PARIS

Descubierto de forma casual en el verano de 1985, la aparición de este mosaico propició una serie de intervenciones arqueológicas gracias a las cuales se produjo el hallazgo de una villa romana bajo imperial con un notable conjunto de mosaicos.

Entre ellos, destaca el Juicio de Paris. La pieza representa una escena de singular belleza y composición, que alude a los orígenes de la legendaria guerra de Troya, donde el príncipe Paris elige a Venus como la diosa más bella.

Desde su extracción en el año 2000 y tras permanecer quince años expuesto en el Museo Arqueológico de Sevilla, esta pieza única del patrimonio histórico andaluz vuelve en 2017 al lugar donde fue hallado, Casariche, para convertirse así en el eje principal y máximo exponente de nuestra Colección Museográfica.



COLECCIÓN MUSEOGRÁFICA CASARICHE

Avda. Libertad, 74-76
41580 Casariche
Sevilla



955 547 111



607 972 946

www.coleccionmuseograficacasariche.es
cmcasariche@gmail.com

SERVICIOS

Visita Guiada

Audioguía 

Actividades educativas

Biblioteca especializada

Visita Accesible

Textos 

Talleres didácticos

Tienda

HORARIOS

Invierno

Lunes: Cerrado

Martes a Sábado: 10:00-14:00 / 16:30-18:30

Domingo: 10:00-14:00

Verano

Lunes: Cerrado

Martes a Sábado: 10:00-14:00 / 18:00-20:00

Domingo: 10:00-14:00

 COLECCIÓN
MUSEOGRÁFICA
CASARICHE



SÍGUENOS



 COLECCIÓN
MUSEOGRÁFICA
CASARICHE 